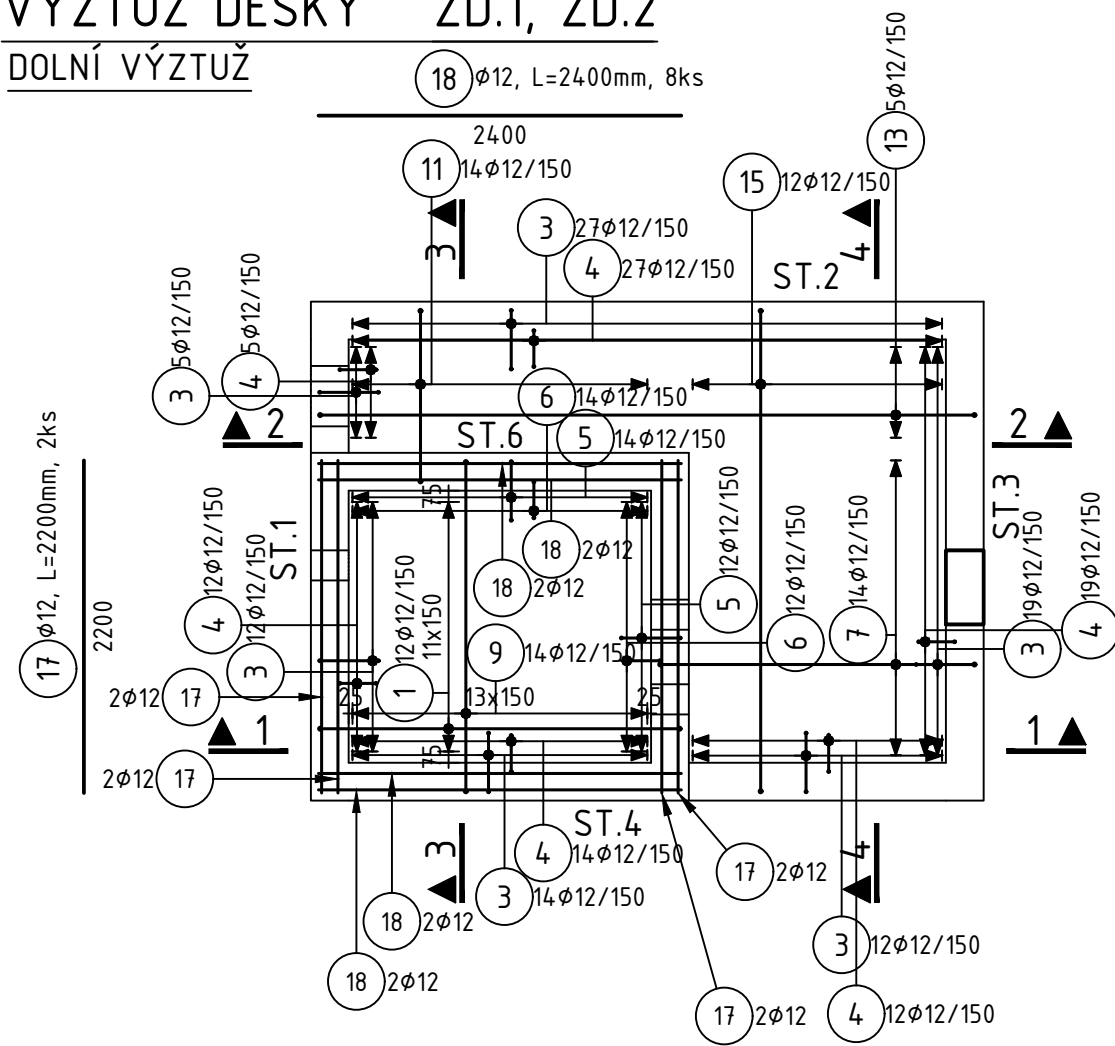
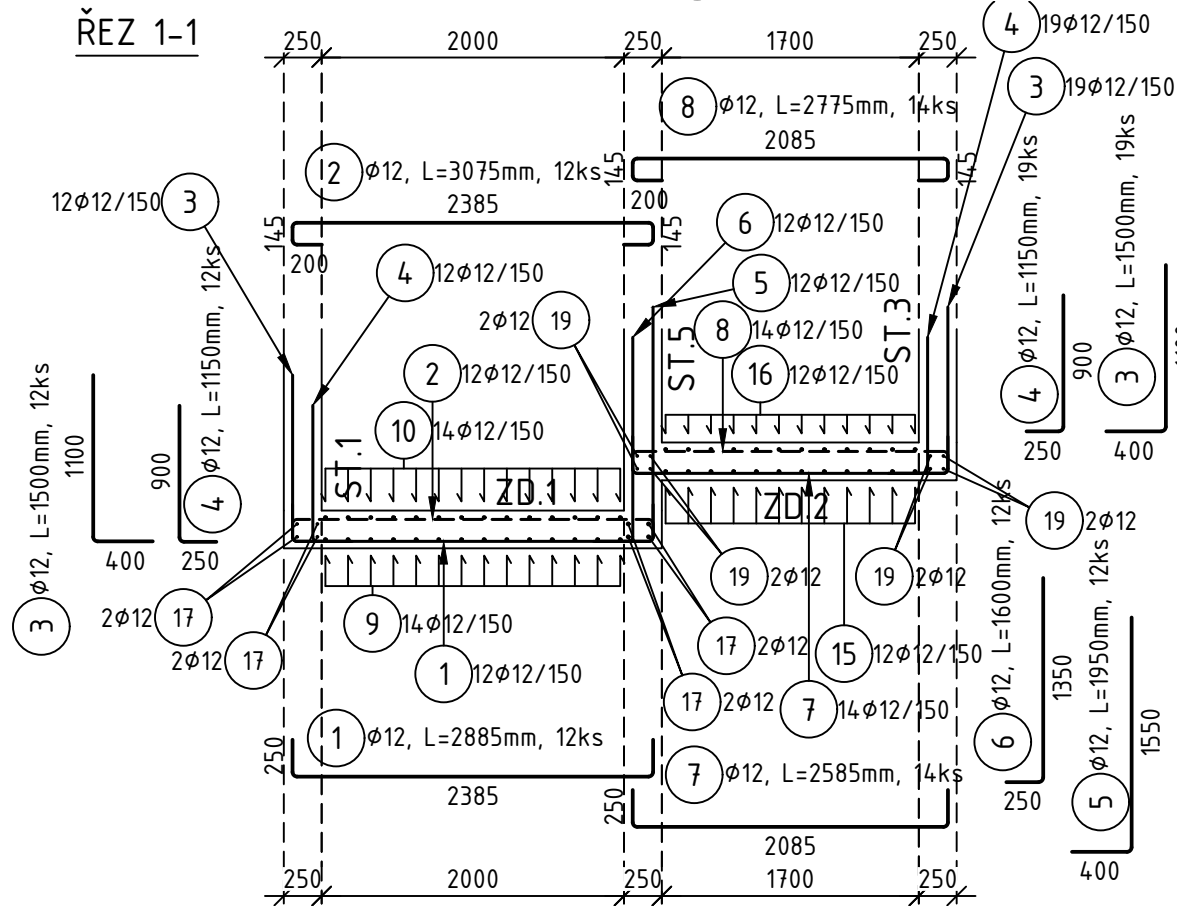


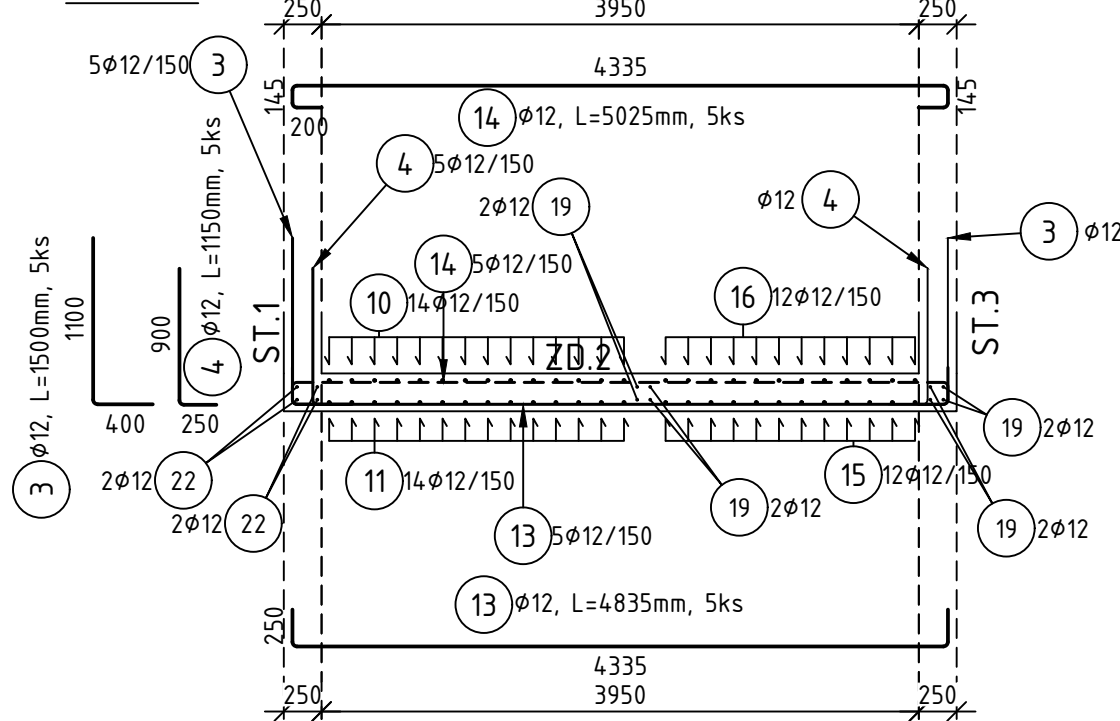
# DOLNÍ VÝZTUŽ



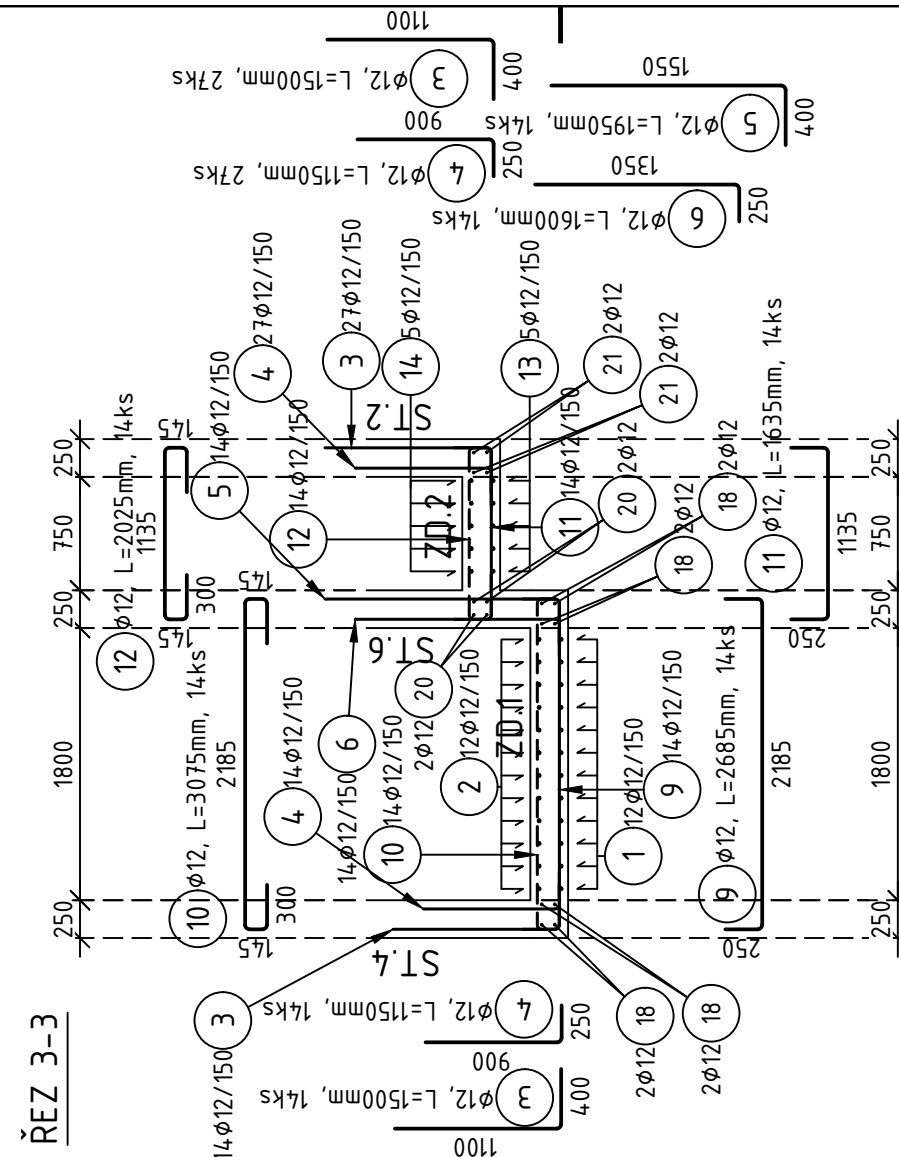
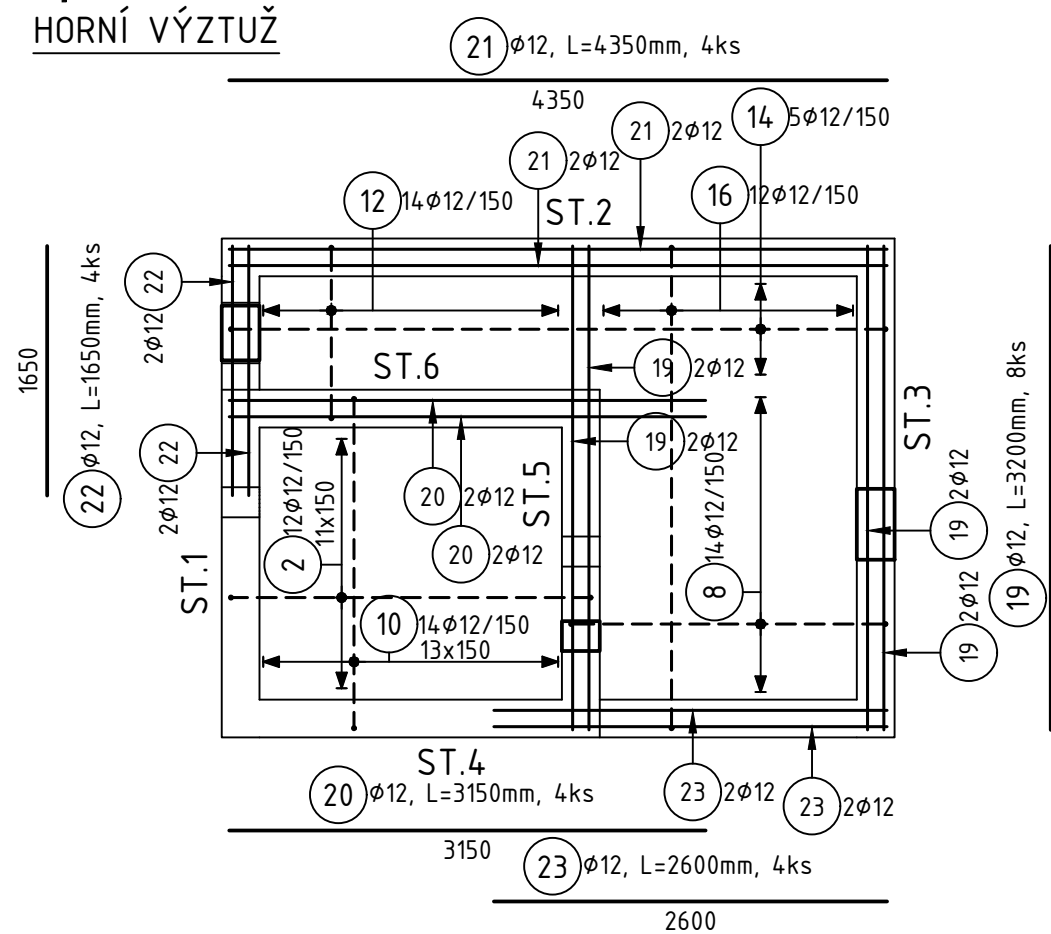
ŘEZ 1-1



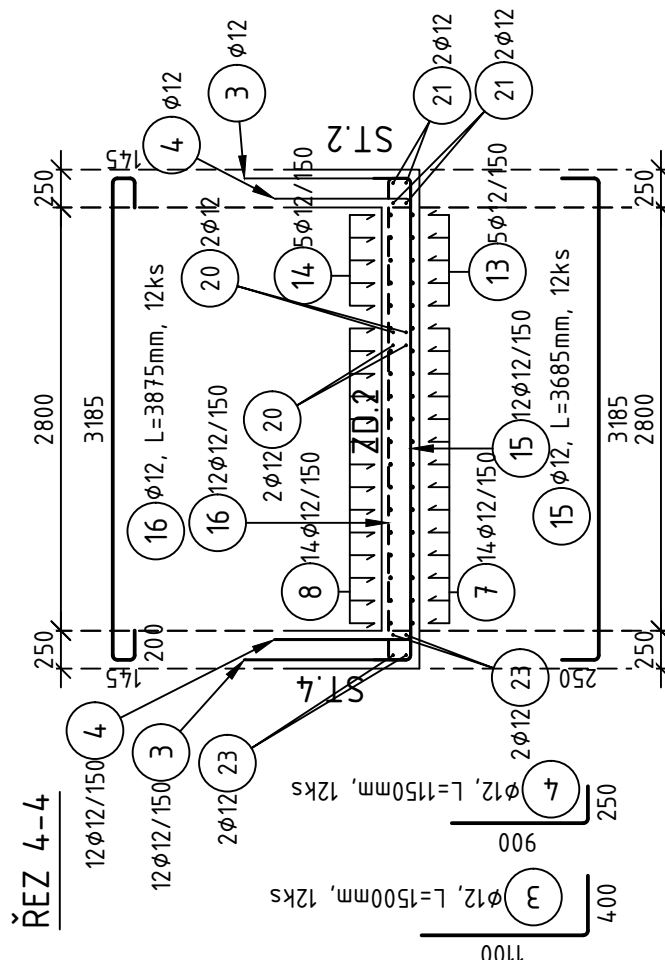
ŘEZ 2-2



# HORNÍ VÝZTUŽ



ŘEZ 3-3



ŘEZ 4-1

BETON DLE ČSN EN 206-1 Změna Z4  
BETON: C 30/37 XA1,XC2,XF4,XBSK - Cl 0,2- Dmax 16 -S3  
- MAXIMÁLNÍ PRŮSAK 35mm DLE ČSN EN 12 390-8  
VÝZTUŽ: B500B (R10505)  
KRYTÍ: 40mm

$$\pm 0,000 = 222,330 \text{ м.п.м. Врв}$$

Vypracoval:	Ing. P. Klíma							
Projektant:	Ing. J. Klíma							
Odpovědný projektant:	Ing. Martin Soudek, Ph.D.							
Kraj:	STŘEDOČESKÝ	O.ú. / Mě.ú.:	Kolín	Místo stavby:	Kolín			
Investor:	Město Kolín				Datum :	06/2019		
Název akce:	Rekonstrukce ČS K Rybníku, Kolín - Štítary							
						Číslo zakázky :		
						Stupeň :	DUR, DSP, DPS	Číslo paré:
						Formát:	A2	
						Měřítko:	1:50	
Název výkresu:	ZÁKLADOVÉ DESKY ZD.1,ZD.2 - VÝZTUŽ							
		Číslo výkresu:	D.1.2.2					
TENTO VÝKRES A JEHO PŘÍLOHY JSOU NAŠIM DUŠEVNÍM VLASTNICTVÍM, NESMÍ BÝT BEZ NAŠEHO PŘEDCHOZÍHO PÍSEMNÉHO SOUHLASU KOPÍROVÁNY, ROZMNOŽOVÁNY ANI ZPŘÍSTUPNĚNY JINÝM OSOBÁM NEBO FIRMÁM								